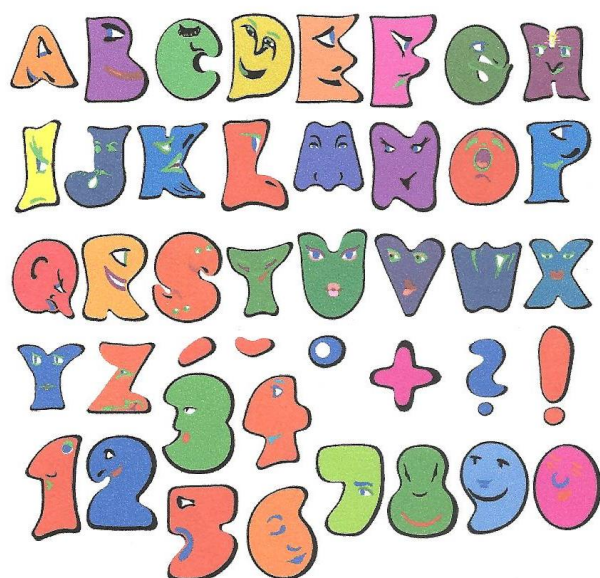


# Mluvím, mluvíš, mluvíme

- Dítě a jeho psychika, jazyk a řeč

Záměrem vzdělávacího úsilí pedagoga je podporovat duševní pohodu, psychickou zdatnost a odolnost dítěte, rozvoj intelektu, řeči a jazyka, poznávacích procesů a funkcí, jeho citů i vůle, stejně tak i jeho sebepojetí kreativity a sebevyjádření.



<b>Dílčí vzdělávací cíl</b>	<b>Specifické cíle a záměry školy</b>	<b>Činnost</b>
Rozvoj komunikativních dovedností a kultivovaného projevu	Věnovat náležitou pozornost a péči správné výslovnosti a výraznosti řeči	LOGO KOSTKY, LOGO CD – každé pondělí
	Srozumitelně a správně se vyjadřovat, osvojit si základy spisovného jazyka i v hovorové podobě	NÁVŠTĚVA DIVADEL 3x během pololetí
	Vést k obohacování SZ používáním sloves	CO VYPRÁVÍ VEVERKY- děti si navzájem vypráví pohádku před spaním (podle obrázku).
	Vést k zvyšování návyků na gramatickou správnost mluvených projevů	NAROZENINOVÁ POHÁDKA – děti zahrají oslavenci zvolenou pohádku.
	Odstraňovat komunikativní zábrany, strach, úzkost	HRAJEME SI NA MODERÁTORY (komentování zážitků, aktivit, vyřizování vzkazů).
	Vést děti k dokončení dlouhodobé práce, učit se samostatně vyprávění v složitějších větách	MOJE PRVNÍ KNÍŽKA -výroba pohádkové knížky, vyprávění podle ní kamarádům.



Rozvoj řečových schopností a jazykových dovedností (vnímání, naslouchání, porozumění) ale i výslovnosti, vytváření pojmů mluveného projevu



Zvyšovat nároky na gramatickou správnost mluvených projevů



„SLUNKOHRANÍ“ – školková divadelní společnost – děti si hrají divadlo – každý pátek. Prezentace při školkových slavnostech pro rodiče.

Správně vyslovovat postupně všechny hlásky a hláskové skupiny

POVÍDÁNÍ S PAPOUŠKEM – maskot - maňásek (log. říkanky)

Ve spolupráci s logopedem usilovat o to, aby většina dětí dosáhla před vstupem do ZŠ správné výslovnosti všech hlásek

NÁVŠTĚVA LOGOPEDA - spolupráce s ním i s rodiči, individuální péče dětem s logopedickou vadou.

Vést ke gymnastice mluvidel (hybnosti jazyka)

NÁVŠTĚVA HERCE – jednoduché etudy, pantomima, jazykolamy, .....  
...spolupráce.

